

OMEGA

Pièces de rechange - *Spare parts* - Piezas de recambio - *Ersatzteile* - Pezzi di ricambio

Calibre 371 (28 SC PC AM 17 pierres)

Seconde au centre
Sweep second
Segundero central
Zentrumsekunde
Secondi al centro

Pare-chocs
Shock protecting device
Dispositivo amortiguador
Stoßsicherung
Dispositivo ammortizzatore

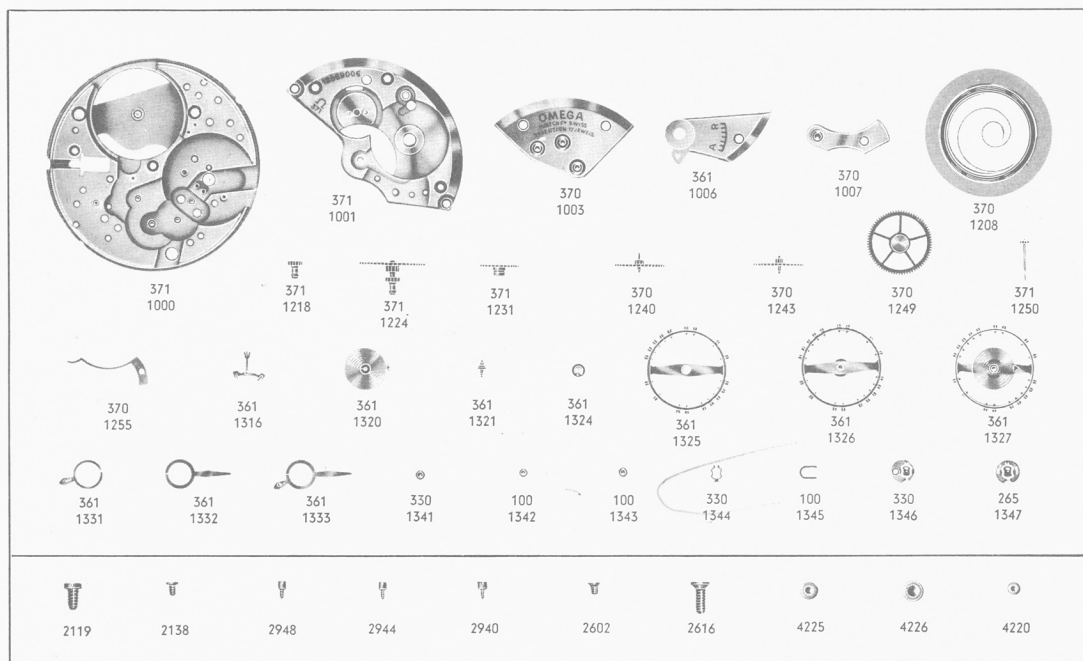
Antimagnétique
Non magnétique
Antimagnético
Antimagnetisch
Antimagnetico

Marqué sur le pont:
Marked on the bridge:
Marcado en el puente:
Bezeichnung auf der Brücke:
Marcato sul ponte:

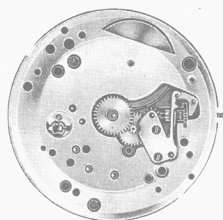
371

Pièces de rechange différant de celles du calibre de base:
Spare parts which differ from those of the basic calibre:
Piezas de recambio que difieren de las del calibre de base:
Ersatzteile, die sich von denjenigen des Grundkalibers unterscheiden:
Pezzi di ricambio differenti di quelli del calibro di base:

360 (28 17 pierres)



D: 28.00 mm
Ht: 4.00 mm
N: 18000



N°	DÉSIGNATION	DESIGNATION	DESIGNACION	BEZEICHNUNG	DESIGNAZIONE
371.1000	Platine	<i>Plate</i>	Platina	<i>Werkplatte</i>	Piastra
371.1001	Pont de barillet	<i>Barrel bridge</i>	Puente de cubo	<i>Federhausbrücke</i>	Ponte del bariletto
370.1003	Pont de rouage	<i>Train wheel bridge</i>	Puente de rodaje	<i>Räderwerkbrücke</i>	Ponte del ruotismo
361.1006	Coq	<i>Balance cock</i>	Puente de volante	<i>Unruhkloben</i>	Ponte del bilanciere
370.1007	Pont de seconde au centre	<i>Sweep second cock</i>	Puente de segundero central	<i>Zentrumsekunden-Kloben</i>	Ponte per ruota dei secondi al centro
370.1208	Ressort de barillet	<i>Mainspring</i>	Muelle real	<i>Zugfeder</i>	Molla del bariletto
371.1218	Chaussée, hauteur 2.35	<i>Cannon pinion, height 2.35</i>	Cañón de minutos, altura 2.35	<i>Minutenrohr, Höhe 2.35</i>	Rocchetto dei minuti, altezza 2.35
371.1224	Roue de centre avec chaussée, hauteur 4.77	<i>Centre wheel with cannon pinion, height 4.77</i>	Rueda de centro con cañón de minutos, altura 4.77	<i>Minutenrad mit Minutenrohr, Höhe 4.77</i>	Ruota di centro con rocchetto dei minuti, altezza 4.77
371.1231	Roue des heures, hauteur 1.41	<i>Hour wheel, height 1.41</i>	Rueda de horas, altura 1.41	<i>Stundenrad, Höhe 1.41</i>	Ruota delle ore, altezza 1.41
370.1240	Roue moyenne	<i>Third wheel</i>	Rueda primera	<i>Kleinbodenrad</i>	Ruota mediana
370.1243	Roue de seconde	<i>Fourth wheel</i>	Rueda de segundos	<i>Sekundenrad</i>	Ruota dei secondi
370.1249	Roue entraîneuse sur roue moyenne	<i>Driving wheel over third wheel</i>	Rueda de arrastre sobre rueda primera	<i>Mitnehmerrad über Kleinbodenrad</i>	Ruota conduttrice su ruota mediana
371.1250	Pignon de seconde au centre	<i>Sweep second pinion</i>	Piñón de segundero central	<i>Zentrumsekunden-trieb</i>	Pignone dei secondi al centro
370.1255	Ressort-friction du pignon de seconde au centre	<i>Friction spring for sweep second pinion</i>	Muelle-fricción del piñón de segundero central	<i>Friktionsfeder für Zentrumsekundentrieb</i>	Molla a frizione del pignone dei secondi al centro
361.1316	Ancre montée	<i>Jewelled pallet fork and staff</i>	Ancora ajustada	<i>Anker mit Welle</i>	Ancora montata
361.1320	Spiral réglé	<i>Hairspring, regulated</i>	Espiral regulado	<i>Spirale regliert</i>	Spirale regolata
361.1321	Axe de balancier	<i>Balance staff, pivoted</i>	Eje de volante	<i>Unruhwelle</i>	Albero del bilanciere
361.1324	Plateau	<i>Roller</i>	Platillo	<i>Hebelscheibe</i>	Disco
361.1325	Balancier	<i>Balance</i>	Volante	<i>Unruh</i>	Bilanciere
361.1326	Balancier pivoté avec plateau	<i>Balance with roller, pivoted</i>	Volante pivotado con platillo	<i>Unruh mit Welle und Hebelscheibe</i>	Bilanciere con albero e disco
361.1327	Balancier avec spiral	<i>Balance with hair-spring regulated</i>	Volante con espiral	<i>Unruh mit Spirale</i>	Bilanciere con spirale
361.1331	Raquette (cercle de raquette)	<i>Regulator</i>	Raqueta	<i>Rücker</i>	Racchetta
361.1332	Fleche de raquette (corps de raquette)	<i>Regulator pointer</i>	Flecha de raqueta	<i>Rückerstiel</i>	Freccia della racchetta
361.1333	Raquette en deux pièces	<i>Two-piece regulator</i>	Raqueta de dos piezas	<i>Rücker, zweiteilig</i>	Racchetta in due pezzi
330.1341	Chatons, dessus et dessous	<i>In-settings, upper and lower</i>	Chatones, encima y debajo	<i>Steinfutter, oben und unten</i>	Castoni, sopra e sotto
100.1342	Pierre de contre-pivot de balancier, dessous	<i>Cap jewel for balance, lower</i>	Piedra de contrapivote de volante, debajo	<i>Deckstein für Unruh, unten</i>	Pietra di controperno del bilanciere, sotto
100.1343	Pierre de contre-pivot de balancier, dessus	<i>Cap jewel for balance, upper</i>	Piedra de contrapivote de volante, encima	<i>Deckstein für Unruh, oben</i>	Pietra di controperno del bilanciere, sopra
330.1344	Fixateurs des contrepivots, dessus et dessous	<i>End-piece holders, upper and lower</i>	Sujetadores de contrapivotes, encima y debajo	<i>Halter für Zapfendecke, oben und unten</i>	Fermi dei controperni, sopra e sotto
100.1345	Verrou d'Incabloc, dessus	<i>Incabloc, bolt, upper</i>	Cerrojito del Incabloc, encima	<i>Incabloc-Stellriegel, oben</i>	Paletto d'Incabloc, sopra
330.1346	Incabloc, dessous	<i>Incabloc, lower</i>	Incabloc, debajo	<i>Incabloc, unten</i>	Incabloc, sotto
265.1347	Incabloc, dessus	<i>Incabloc, upper</i>	Incabloc, encima	<i>Incabloc, oben</i>	Incabloc, sopra
2219	Vis de pont de seconde au centre	<i>Screw for: sweep second cock</i>	Tornillo de puente de segundero central	<i>Schraube für Zentrumsekundenradkloben</i>	Vite del ponte per ruota dei secondi al centro
2138	Vis d'Incabloc, dessous	<i>Screw for: lower Incabloc</i>	Tornillo del Incabloc, debajo	<i>Schraube für Incabloc, unten</i>	Vite per l'Incabloc, sotto
2948	Vis de balancier	<i>Screw for: balance</i>	Tornillo de volante	<i>Schraube für Unruh</i>	Vite del bilanciere
2944	Vis de balancier (légère)	<i>Screw for: balance (light)</i>	Tornillo de volante (ligero)	<i>Schraube für Unruh (leichte)</i>	Vite del bilanciere (leggiera)
2940	Vis de balancier (lourde)	<i>Screw for: balance (heavy)</i>	Tornillo de volante (pesado)	<i>Schraube für Unruh (schwere)</i>	Vite del bilanciere (pesante)

N°	DÉSIGNATION	DESIGNATION	DESIGNACION	BEZEICHNUNG	DESIGNAZIONE
2602	Vis de ressort-friction de pignon de seconde au centre	<i>Screw for: friction spring of sweep second pinion</i>	Tornillo de muelle-fricción del piñón de segundero central	<i>Schraube für Friktionsfeder für Zentrumsekundentrieb</i>	Vite per la molla a frizione del pignone dei secondi al centro
2616	Vis de bride de fixation	<i>Screw for: casing clamp</i>	Tornillo de brida de fijación	<i>Schraube für Werkbefestigungsbügel</i>	Vite per la brida di fissaggio
4225	Pierre de pignon de seconde au centre	<i>Jewel for sweep second pinion</i>	Piedra de piñón de segundero central	<i>Stein für Zentrumsekundentrieb</i>	Pietra del pignone dei secondi al centro
4226	Pierre de roue moyenne, dessus	<i>Jewel for third wheel, upper</i>	Piedra de rueda primera, encima	<i>Stein für Kleinbodenrad, oben</i>	Pietra della ruota mediana, sopra
4220	Pierre de roue de seconde, dessus	<i>Jewel for fourth wheel, upper</i>	Piedra de rueda de segundos, encima	<i>Stein für Sekundenrad, oben</i>	Pietra della ruota dei secondi, sopra